

718 000 m E

719 000

720 000 m E

5 026 000 m N

5 026 000 m N

5 025 000

5 025 000

5 024 000

5 024 000

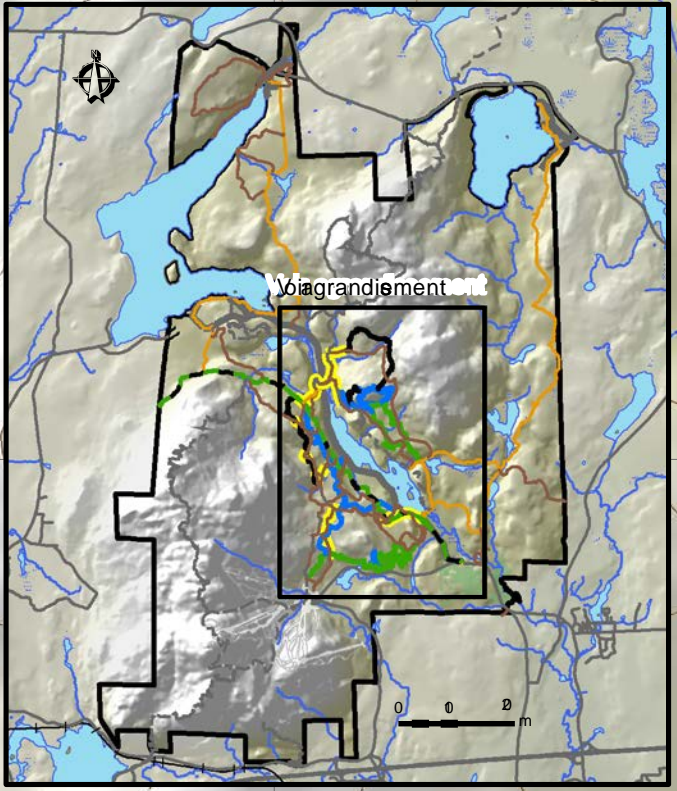
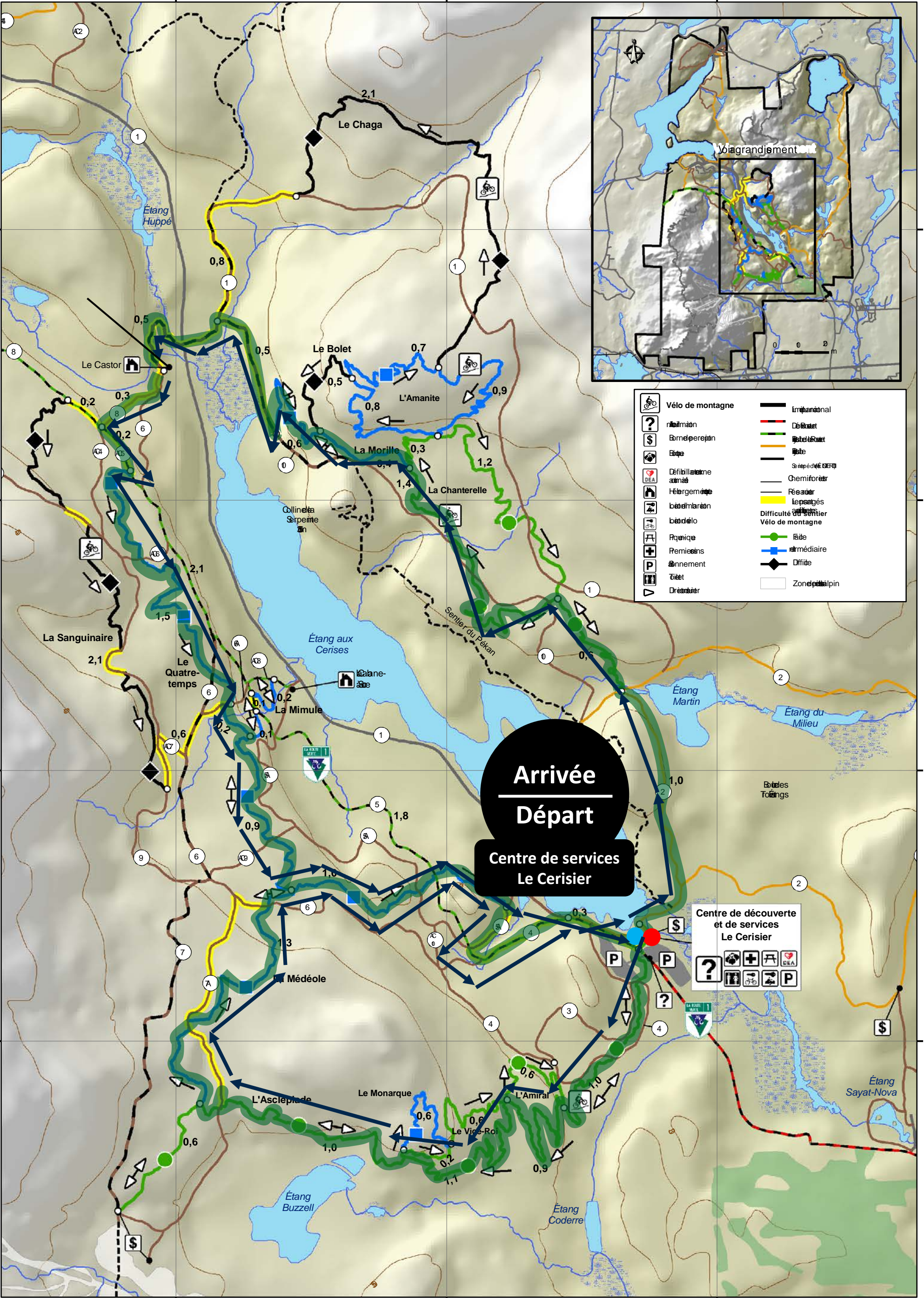
5 023 000 m N

5 023 000 m N

718 000 m E

719 000

720 000 m E



	Vélo de montagne		Impassable
	Information		Défilé
	Borne péage		Bois de feu
	Étage		Route
	Défilé technique		Sentier d'écoulement
	Hébergement		Chemins forestiers
	Stationnement		Réseau de sentiers
	Stationnement		Sentiers de difficulté
	Stationnement		Sentiers de difficulté
	Stationnement		Difficulté
	Stationnement		Zone d'habitat

**Arrivée**  
**Départ**  
**Centre de services**  
**Le Cerisier**

**Centre de découverte**  
**et de services**  
**Le Cerisier**

**Parc national du Mont-Orford**  
**Carte de vélo de montagne**

Information géographique et administrative  
révisée en 2014 et mise à jour en 2015

Données géographiques : Sépaq  
Données techniques : Sépaq  
Données administratives : Sépaq  
Données de gestion : Sépaq  
Données de planification : Sépaq

Projet financé par le gouvernement du Québec  
et le ministère de l'Énergie et des Ressources naturelles  
du Québec

Zones